

Table de traction



Broche



14 33 78 - Guide pour vis



Mèche



14 33 80 - Taraud N°1 - 14 33 81 - Taraud N°2 - 14 33 82 Taraud N°3



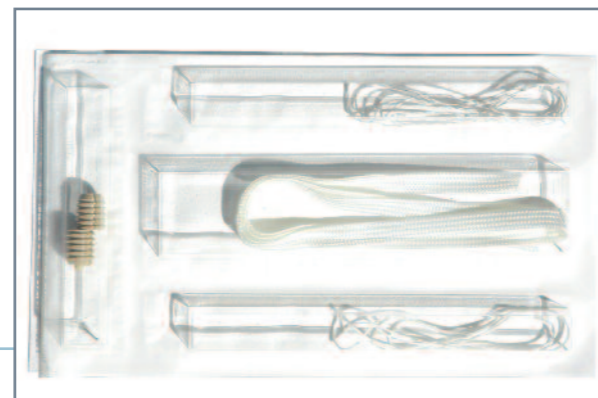
14 31 14 - Tournevis pour cage N° 1 - 14 31 15 - Tournevis pour cage N° 2



14 31 16 - Tournevis pour vis de blocage

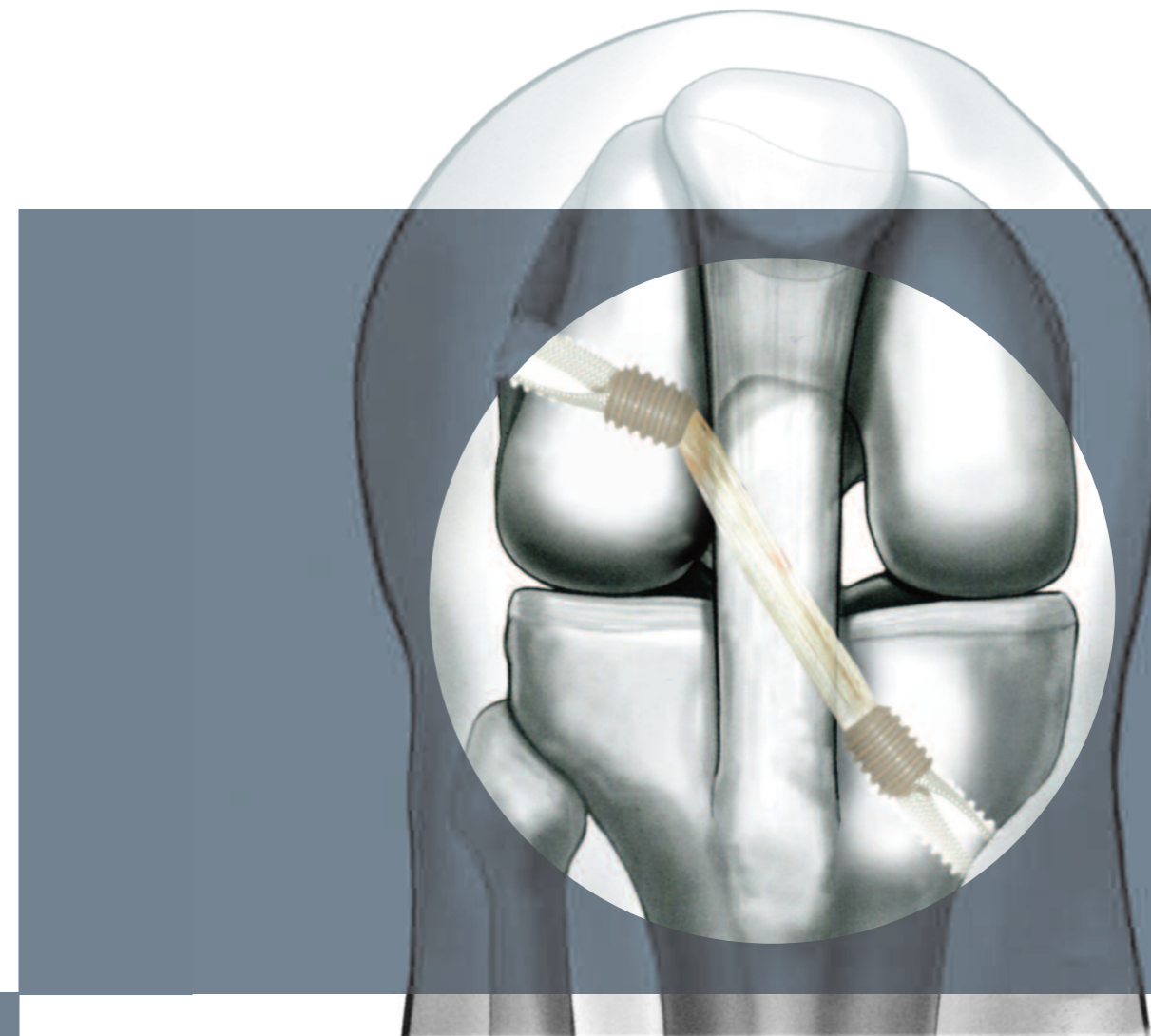


14 33 79 - Indicateur de profondeur



Composition du Pack DT4 :

- 2 cages de fixation et 2 vis de compression (Polymère Peek Optima pur radio transparent)
- 2 implants de renfort tendineux : bandelette largeur 6,5 mm, longueur 60 cm (Tresse 100% polyéthylène Terephthalate haute ténacité, écrue, désensimée résistance à la rupture 120,70 da N)
- 2 fils aiguillés : diam : 0,5, couleur différente, (aiguille ronde 3/8) résistance 11 da N
- 2 fils de traction : diam : 0,8, couleur différente, résistance 20 da N



CONTACT
SOCIETE SACIMEX

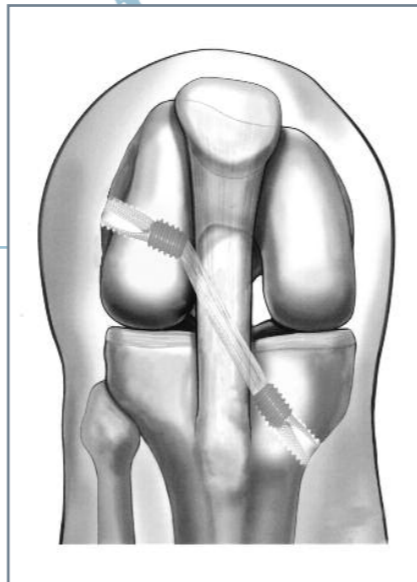
67, Cours mirabeau - 13100 Aix-en-Provence
Tél : 04 42 24 43 68 - Fax : 04 26 30 06 89
alainbert@sacimex.fr - www.sacimex.fr

Centre Orthopedique de Provence Docteur P. CALAS

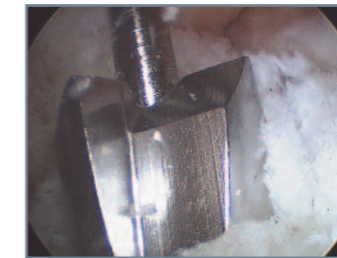
1 seul tendon

DT CAGE

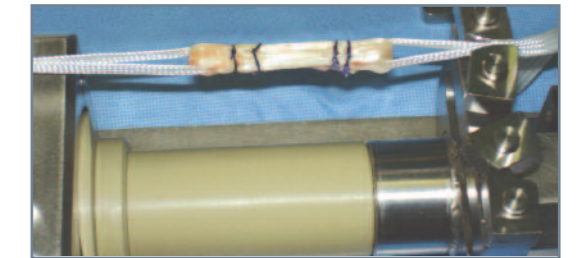
CAGE DE FIXATION POUR LIGAMENTOPLASTIE



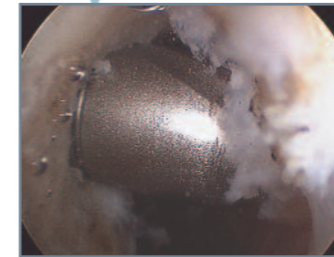
Blocage intracanalair



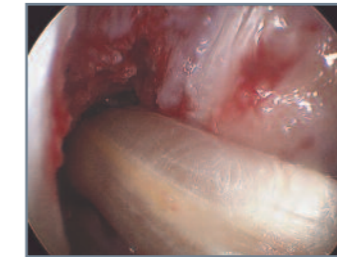
Mèche dameuse



Mise en tension du greffon

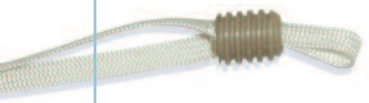


Taraud 1^{er} marque cf (3)



Possibilité double faisceau

Implant prothétique + cage



Tournevis cage



Tournevis et vis de compression



Broche



Guide



Mèche



Taraud



Tournevis



Tournevis



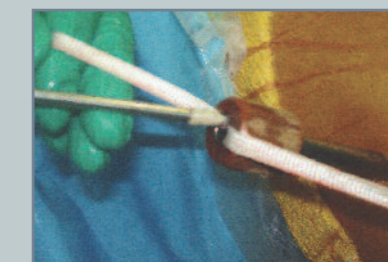
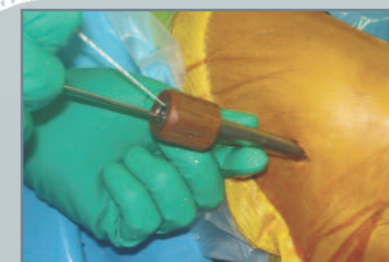
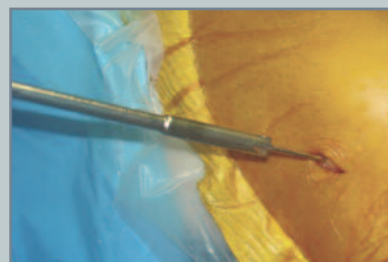
Indicateur de profondeur

Pour le fémur :

- 1/ La broche fémorale est mise de dehors en dedans avec un viseur placé par l'abord interne d'arthroscopie. Elle est "plantée" dans le condyle interne en arrière du LCP.
- 2/ Sur la broche est passée une mèche dameuse de 8-9 ou 10 mm.
- 3/ Un taraud de 8-9 ou 10 mm est vissé manuellement. On surveille par l'arthroscopie son émergence en intra-articulaire jusqu'au 1er repère. Ceci donnera une logette fémorale de 15mm.
- 4/ Une cage de 15mm est vissée à la main jusqu'à son arrêt spontané à la fin du taraudage.
- 5/ Le guide de 8 mm est placé sur la broche suivi du manchon guide que l'on vissera derrière la cage.
- 6/ La broche première est enlevée. Le fil de traction est passé de dehors en dedans.
- 7/ Le fil permet de tirer les bandelettes à l'extérieur sans les croiser.
- 8/ Le transplant en place, les bandelettes sont écartées, la vis de blocage est descendue entre les deux et les verrouille dans la cage sans forcer.

Pour le tibia :

- 1/ La broche tibiale a été mise après la broche fémorale et laissée au ras du plateau tibial.
- 2/ Elle sera "plantée" dans le fémur lorsque le fil repère fémoral sera en place.
- 4/ Après perçage, le taraud manuel sera monté jusqu'à affleurement de la surface articulaire (logette de 2.5 cm).
- 5/ Mise en place de la cage de 15mm.
- 6/ Mise en place du guide de 8 mm et du manchon guide. Retrait de la broche.
- 7/ On passe le fil tracteur qui sera récupéré en premier par la voie d'abord interne d'arthroscopie. Le fil fémoral en second par-dessus.
- 8/ Le transplant est tiré par le fil fémoral dans le fémur, les bandelettes sont sécurisées par une pince contre le guide vissé.
- 9/ Les bandelettes tibiales sont tirées hors du tibia.
- 10/ Après vérification du transplant la vis de blocage est descendue sur son tournevis entre les bandelettes dans le guide. Un simple serrage suffit.
- 11/ On coupe les bandelettes.



N.B: Cette technique peut s'employer pour un double faisceau.